



Pomáhat a chránit

KRAJSKÉ ŘEDITELSTVÍ POLICIE KRAJE VYSOČINA

 ÚZEMNÍ ODBOR HAVLÍČKŮV BROD
 Dopravní inspektorát


Č.j. KRPJ-61023-1/ČJ-2020-161606-MULL

 Havlíčkův Brod 24. června 2020
 Počet stran: 3

VYZNAČ, s.r.o.
Dopravní značení
Srázná 5113/1
586 01 Jihlava

III/3507 REKONSTRUKCE MOSTU MODLÍKOV

přechodné dopravní značení, uzavírka, objízdná trasa – stanovisko

k Vaší žádosti ze dne 23. června 2020

Policie České republiky, Územní odbor Havlíčkův Brod, Dopravní inspektorát jako orgán státní správy ve věcech bezpečnosti a plynulosti provozu na pozemních komunikacích ve smyslu ustanovení § 2 zákona č. 273/2008 Sb., o Policii České republiky, ve znění pozdějších změn a doplňků (dále jen „dotčený orgán“), po prostudování žádosti včetně předložených příloh týkající se výše uvedené stavební akce

vydává

na základě ustanovení § 77 odst. 2 písm. b) zákona č. 361/2000 Sb., o provozu na pozemních komunikacích, ve znění pozdějších změn a doplňků (dále jen „zákon o silničním provozu“)

souhlasné stanovisko

s přechodnou úpravou provozu, a to v termínu od 7. července 2020 do 31. října 2020, tak je uvedeno v předložené dokumentaci viz příloha str. 3 - ilustračně, přičemž současně dále

vydává

v rámci své územní působnosti na základě ustanovení § 24 odst. 2 písm. d) zákona č. 13/1997 Sb., o pozemních komunikacích, ve znění pozdějších změn a doplňků

souhlasné stanovisko

k vedení objízdnych tras dle předložené dokumentace, a to po silnicích, místních komunikacích, nebo veřejně přístupných účelových komunikacích, pokud jsou jejich součástí, a to v rámci stavební akce „III/3507 rekonstrukce mostu Modlíkov“,

a to při současně dodržení níže uvedených podmínek:

Nádražní 59
 580 01 Havlíčkův Brod

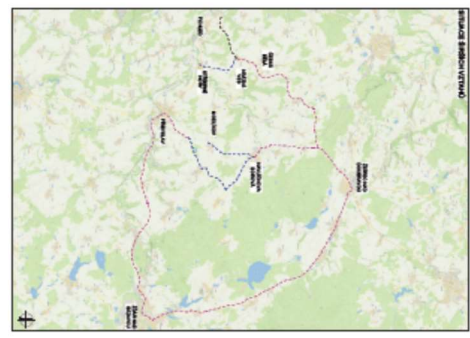
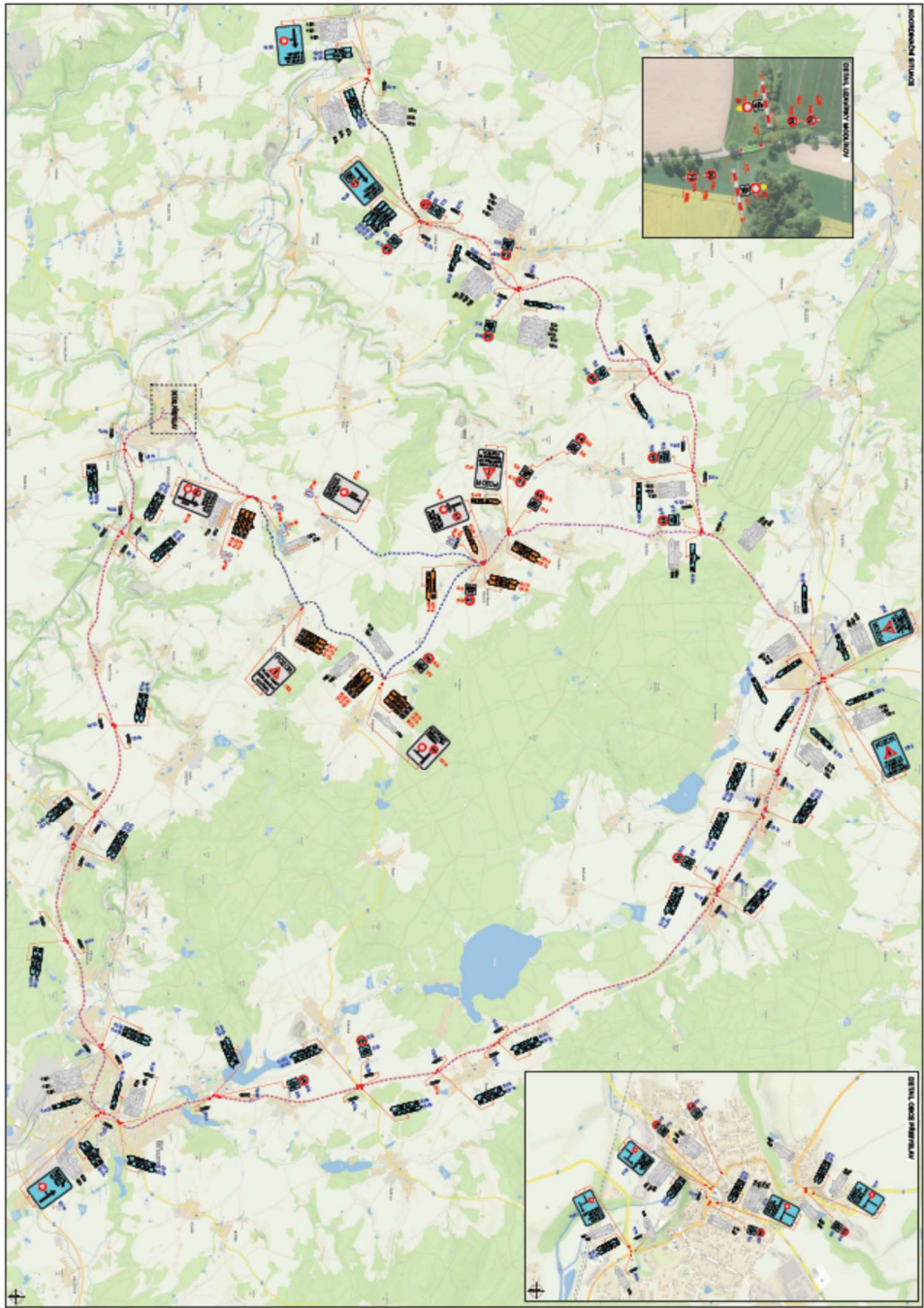
Tel.: +420 974 271 252
 Fax: +420 974 271 928
 Email: adela.mullerova@pcr.cz

- dotčený orgán požaduje, že při volbě a plánování objízdné trasy výše uvedené akce byl v dostatečné míře zohledněn stavební a dopravně technický stav dotčených pozemních komunikací včetně předpokládaného rozsahu a intenzity dopravy, a to v takové míře, aby odpovídala požadavkům na bezpečný a plynulý provozu v předmětné oblasti,
- navržená objízdná trasa pro nákladní vozidla musí být vedena po komunikacích, které svojí únosností odpovídají požadavkům pro obecné užívání komunikací (únosnost se týká m. j. především mostů) – tuto podmínku je nutné dodržet, v opačném případě je nutné považovat toto stanovisko za nesouhlasné,
- před umístěním PDZ musí být objízdná trasa zkontrolována, musí být odstraněna vzrostlá vegetace zasahující do průjezdního profilu komunikace, případně do rozhledových polí křižovatek,
- **vedení objízdné trasy musí být po celou dobu umístění PDZ koordinováno s ostatními plánovanými akcemi na dotčených komunikacích,**
- použité dopravní značení a zařízení musí být schváleno pro provoz na pozemních komunikacích a musí odpovídat V. L. 6.1, 6.2, 6.3,
- dopravní značení umístit dle předložené dokumentace v souladu s TP 66, TP 133 (aktuální a platné TP viz www.pjpk.cz),
- z důvodu dostatečného zajištění Besip požadujeme, aby ze strany organizátora byl zajištěn dostatečný počet osob oprávněných zastavovat vozidla, tak jak to umožňuje zákon o silničním provozu,
- za snížené viditelnosti bude zábrana pro označení uzavírky označena jako překážka silničního provozu, bude řádně osvětlena,
- po ukončení platnosti povolení na umístění PDZ a zařízení bude ihned toto odstraněno a trvalé dopravní značení bude uvedeno do původního stavu,
- každá změna, která by měla negativní vliv na bezpečnost a plynulost silničního provozu, musí být projednána s dotčeným orgánem,
- dotčený orgán si vyhrazuje právo kdykoliv navrhnout doplnění nebo změnu umístění PDZ, případně na změnu vedení objízdné trasy dle aktuálních požadavků s ohledem na bezpečnost a plynulost silničního provozu,

Pokud budou výše uvedené podmínky ve stanoviscích naplněny, lze konstatovat, že návrh odpovídá obecným požadavkům na bezpečnost a plynulost provozu na pozemních komunikacích.

Zpracoval: por. Mgr. Adéla Müllerová, DiS.
komisař

npor. Mgr. David Hospodka
vedoucí oddělení



PROJEKSI UTM Datum: WGS 84 Zona: 48N		SKALA 1:1000	
LOKASI Kecamatan: ... Desa: ...		WZMNC No. Izin: ... Tanggal: ...	

LEGENDA Garis Merah: Batas Persewaan Garis Biru: Batas Perumahan Garis Hijau: Batas Perikanan Garis Kuning: Batas Perkebunan Garis Hitam: Batas Desa	LEGENDA Simbol Merah: Bangunan Perumahan Simbol Biru: Bangunan Perikanan Simbol Hijau: Bangunan Perkebunan Simbol Kuning: Bangunan Persewaan Simbol Hitam: Bangunan Desa
--	--