

VEŘEJNÁ VYHLÁŠKA
OZNÁMENÍ
O ZAHÁJENÍ STAVEBNÍHO ŘÍZENÍ

Státní pozemkový úřad, územní pracoviště Havlíčkův Brod, IČO 01312774, Husinecká 1024, 130 00 Praha 3-Žižkov, kterého zastupuje AGROPROJEKT PSO s.r.o., IČO 41601483, Slavičkova 840, 638 00 Brno 38 (dále jen "stavebník") dne 20.12.2021 podal žádost o vydání stavebního povolení na stavbu:

Polní cesty HC3 + IP9, HC2, VC19 + IP11
Olešenka

na pozemku parc. č. 105, 776, 831, 834, 835, 844, 845, 852, 854, 874, 891, 906, 1002, 1003, 1259 v katastrálním území Olešenka, parc. č. 255/1, 270/8, 500, 505, 506 v katastrálním území Ronov nad Sázavou. Uvedeným dnem bylo zahájeno stavební řízení.

Popis stavby:

Jedná se o vybudování tří nových polních cest, na které byl schválen návrh komplexních pozemkových úprav č.j.: SPU 164713/2019 dne 17.5.2019 na základě kterého se již pro umístění stavby územní rozhodnutí nevydává.

Stavba obsahuje:

- **SO 101 - Polní cesta HC2:** Trasa začíná (staničení km 0,000) v místě napojení na stávající polní cestu HC12, která vede okolo zemědělského areálu ze silnice III/35211. Dále navrhovaná cesta pokračuje severním směrem v trase stávající polní cesty. Konec úpravy je navržen v km 0,421 v místě napojení na stávající účelovou komunikaci, která následně prochází areálem Zemědělského družstva Bystřina a napojuje se na silnici III/35211. Kategorie komunikace P 4,0/20 (základní šíře komunikace 3,5m + 2 x 0,25m krajnice s návrhovou rychlostí 20km/h) se dvěma výhybnami, povrch komunikace navržen z asfaltového betonu. Niveleta vozovky je navržena tak, aby co nejvíce kopírovala okolní terén, což nebude mít za následek ovlivnění stávajících odtokových poměrů povrchových vod. Odvodnění pravostranným příčným spádem pomocí rigolů z betonových žlabovek. V km 0,411, před napojením na stávající účelovou komunikaci, osazen příčný žlab zaústěný do příkopu polní cesty HC 3
- **SO 102 - Polní cesta HC3 + IP9 v k.ú. Olešenka:** Trasa začíná (staničení km 0,000) v místě připojení na "SO 101 - Polní cestu HC2" na okraji areálu Zemědělského družstva Bystřina, konec SO 102 je na hranici katastrálního území v km 1,730, kde navazuje SO 103. Dále vede severním směrem převážně v trase stávající polní cesty. Kategorie komunikace P 4,0/20 (základní šíře komunikace 3,5m + 2 x 0,25m krajnice s návrhovou rychlostí 20km/h) s výhybnami, povrch komunikace z asfaltového betonu. Niveleta vozovky je navržena tak, aby co nejvíce kopírovala okolní terén, což nebude mít za následek ovlivnění stávajících odtokových poměrů povrchových vod. Odvodnění pravostranným příčným spádem pomocí rigolů z betonových žlabovek a vsakovacích jímek.
- **SO 103 - Polní cesta HC3 + IP9 v k.ú. Ronov nad Sázavou:** Trasa začíná (staničení km 1,730) na rozhraní katastru s Olešenkou v návaznosti na SO 102. Dále cesta vede severním směrem převážně v trase stávající polní cesty. V úseku km 2,048 až 2,083 přechází trasa po stávajícím mostě přes železniční trať č. 250 (řešení mostu není předmětem této PD). Konec úpravy je navržen v km 2,198 připojením na cyklostezku č. 19: Příbyslav - Sázava. Kategorie komunikace P 4,0/20 (základní šíře komunikace 3,5m + 2 x 0,25m krajnice s návrhovou rychlostí 20km/h) s výhybnami, povrch

komunikace z asfaltového betonu. Niveleta vozovky je navržena tak, aby co nejvíce kopírovala okolní terén, což nebude mít za následek ovlivnění stávajících odtokových poměrů povrchových vod. Odvodnění pravostranným příčným spádem pomocí rigolů z betonových žlabovek a vsakovacích jímek.

- **SO 104 - Polní cesta VC19 + IP11:** Trasa začíná (km 0,000) v místě připojení na "SO 102 v k.ú. Olešenka". Dále navrhovaná cesta pokračuje severozápadním směrem až do míst, kde přechází propustkem přes vodní tok Olešenka, odkud se trasa stáčí k západu. V km 0,601 trasa přechází přes silnici III/35211, konec úpravy je v km 0,971 na hranici katastrálních území Olešenka a Poříčí u Příbyslavi. Kategorie komunikace je navržena P 4,0/20 v úseku km 0,000-0,624 (základní šíře komunikace 3,5m + 2 x 0,25m krajnice s návrhovou rychlostí 20km/h) s výhybnami a P 3,5/20 v úseku 0,624 - 0,971 (základní šíře komunikace 3,0m + 2 x 0,25m krajnice s návrhovou rychlostí 20km/h) s výhybnami, povrch komunikace z mechanicky zpevněného kameniva. Niveleta vozovky je navržena tak, aby co nejvíce kopírovala okolní terén, což nebude mít za následek ovlivnění stávajících odtokových poměrů povrchových vod. Odvodnění příčným spádem pomocí příkopů a vsakovacích jímek či přetečením přes vozovku do okolního terénu.

Situační výkres širších vztahů v příloze oznámení.

Interaktivní prvky (ozelenění) ani výstavba průlehů nevyžaduje žádné opatření speciálního stavebního úřadu pro dopravní stavby.

Městský úřad Havlíčkův Brod, jako speciální stavební úřad příslušný podle § 16 odst. 1 a § 40 odst. 4 písm. a) zákona č. 13/1997 Sb., o pozemních komunikacích, ve znění pozdějších předpisů (dále jen "zákon o pozemních komunikacích") a § 15 odst. 1 zákona č. 183/2006 Sb., o územním plánování a stavebním řádu (stavební zákon), ve znění pozdějších předpisů (dále jen "stavební zákon") oznamuje podle § 112 odst. 1 stavebního zákona zahájení stavebního řízení, ve kterém podle § 112 odst. 2 stavebního zákona upouští od ohledání na místě a ústního jednání. Dotčené orgány mohou uplatnit závazná stanoviska a účastníci řízení své námitky, popřípadě důkazy do

15 dnů od doručení tohoto oznámení.

K později uplatněným závazným stanoviskům, námitkám, popřípadě důkazům nebude přihlédnuto. Účastníci řízení mohou nahlížet do podkladů rozhodnutí (Městský úřad Havlíčkův Brod, úřední dny pondělí a středu od 8.00 do 17.00 hodin, v jiné dny po telefonické dohodě s vyřizujícím referentem stavebního úřadu).

Poučení:

Účastník řízení může podle § 114 odst. 1 stavebního zákona uplatnit námitky proti projektové dokumentaci, způsobu provádění a užívání stavby nebo požadavkům dotčených orgánů, pokud je jimi přímo dotčeno jeho vlastnické právo nebo právo založené smlouvou provést stavbu nebo opatření nebo právo odpovídající věcnému břemenu k pozemku nebo stavbě. Účastník řízení ve svých námitkách uvede skutečnosti, které zakládají jeho postavení jako účastníka řízení, a důvody podání námitek; k námitkám, které překračují uvedený rozsah, se nepřihlíží. K námitkám účastníků řízení, které byly nebo mohly být uplatněny při územním řízení, při pořizování územně plánovací dokumentace nebo při vydání územního opatření o stavební uzávěře anebo územního opatření o asanaci území, se podle § 114 odst. 2 stavebního zákona nepřihlíží.

Nechá-li se některý z účastníků zastupovat, předloží jeho zástupce písemnou plnou moc.

Ing. Petr Hála
referent stavebního úřadu
otisk úředního razítka

Obdrží:

navrhovatel – žadatel (podle § 109 písm. a) stavebního zákona

Státní pozemkový úřad, územní pracoviště Havlíčkův Brod, IDDS: z49per3, který zastupuje AGROPROJEKT PSO s.r.o., IDDS: 784cctd

účastníci řízení (podle § 109 písm. b), c), d) stavebního zákona)

Obec Olešenka, IDDS: e76awun

Lesy České republiky, s.p., IDDS: e8jcfns

Město Příbyslav, IDDS: gw6bqx4

Správa železniční dopravní cesty, státní organizace, Správa elektrotechniky a energetiky OŘ Brno, IDDS: ucchjm

Kraj Vysočina, IDDS: ksab3eu, který zastupuje Krajská správa a údržba silnic Vysočiny, příspěvková organizace, Oddělení technicko - správní v Havlíčkově Brodě, IDDS: 3qdnpg

CETIN a.s., IDDS: qa7425t

GasNet, s.r.o., IDDS: rdxzhzt, kterou zastupuje GasNet Služby, s.r.o., IDDS: jnnyjs6

ČEZ Distribuce, a. s., IDDS: v95uqfy

Nej.cz s.r.o., IDDS: 66nkwcv

Správa železnic, státní organizace, IDDS: ucchjm

ČD - Telematika a.s., IDDS: dgzdjrp

účastníkům stavebního řízení (podle § 109 písm. e), f) stavebního zákon), kterým se v souladu s ustanovením § 112 odst. 1 stavebního zákona doručuje podle § 144 zákona 500/2004 Sb. doručuje veřejnou vyhláškou, jsou vlastníci pozemků a staveb uvedených ve druhé příloze tohoto oznámení dle stavebních objektů v katastrálním území Olešenka a Ronov nad Sázavou (informace o vlastnictví jsou pouze informativní).

dotčené orgány

Městský úřad Havlíčkův Brod, Odbor dopravy, IDDS: 5uvbfub

Krajská hygienická stanice kraje Vysočina se sídlem v Jihlavě, územní pracoviště Havlíčkův Brod, IDDS: 4uuai3w

Drážní úřad, sekce stavební - územní odbor Praha, IDDS: 5mjaatd

Krajské ředitelství Policie Kraje Vysočina, Územní odbor Havlíčkův Brod, Dopravní inspektorát, IDDS: x9nhptc

Městský úřad Havlíčkův Brod, Odbor životního prostředí, IDDS: 5uvbfub

Hasičský záchranný sbor Kraje Vysočina, územní odbor Havlíčkův Brod, IDDS: ntdaa7v

ostatní (na vyvěšení):

Městský úřad Příbyslav, odbor výstavby a životního prostředí, IDDS: gw6bqx4

Obecní úřad Olešenka, IDDS: e76awun

K vyvěšení:

Městský úřad Havlíčkův Brod, podatelna – k bezodkladnému vyvěšení oznámení č.j.:ST/117/2022/Ha ze dne 8.2.2022 na úřední desku podle § 25 odst. 2 a § 144 odst. 6 zákona č. 500/2004 Sb. – správní řád, v platném znění. *Vyvěšení na dobu nejméně 15 dnů, rozhodnutí též zveřejnit způsobem umožňujícím dálkový přístup, po lhůtě vyvěšení bezodkladně zaslat zpět.!!!*

Městský úřad Příbyslav - k bezodkladnému vyvěšení oznámení č.j.:ST/117/2022/Ha ze dne 8.2.2022 na úřední desku podle § 25 odst. 2 a § 144 odst. 6 zákona č. 500/2004 Sb. – správní řád, v platném znění. *Vyvěšení na dobu nejméně 15 dnů, rozhodnutí též zveřejnit způsobem umožňujícím dálkový přístup, po lhůtě vyvěšení bezodkladně zaslat zpět.!!!*

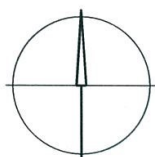
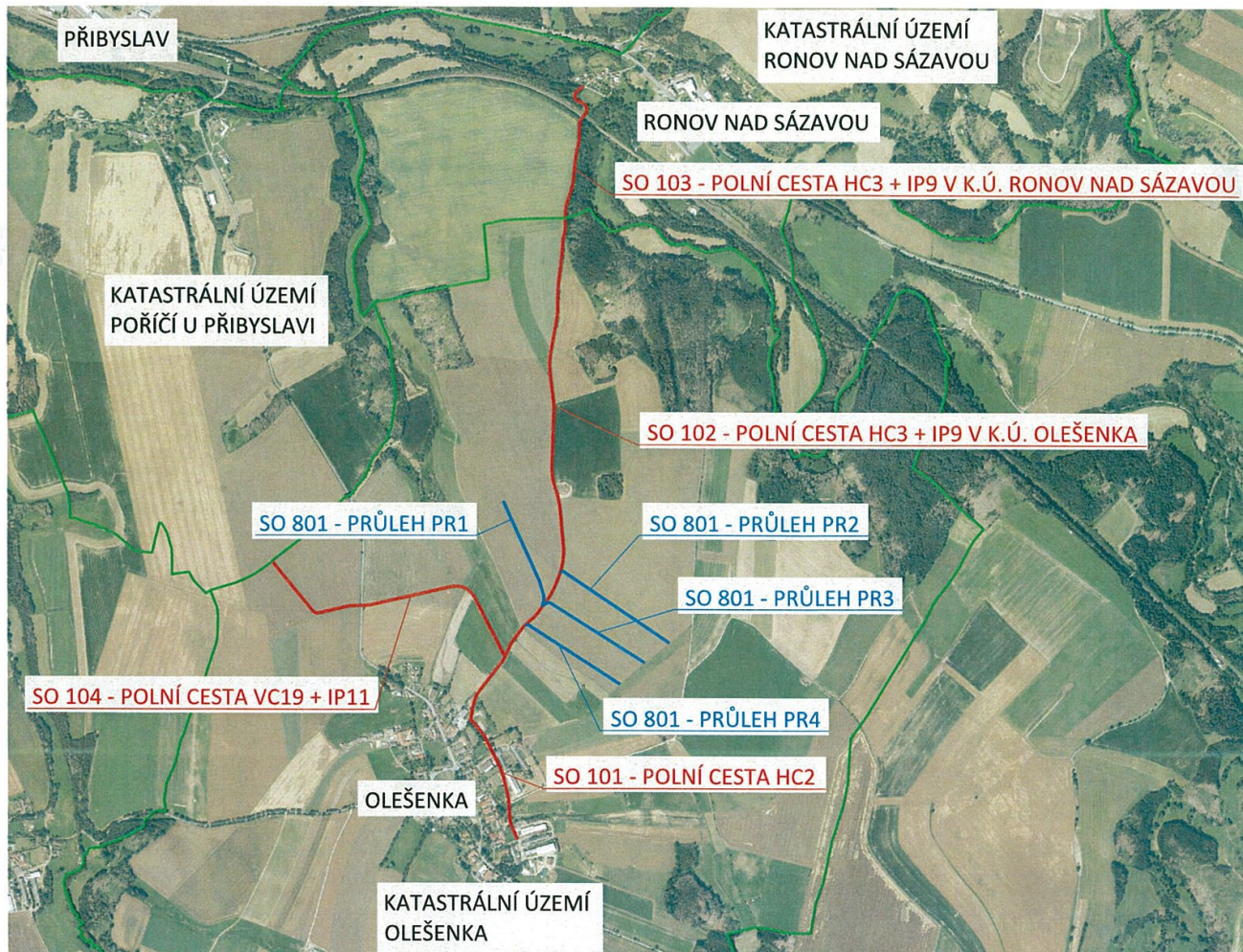
Obecní úřad Olešenka - k bezodkladnému vyvěšení oznámení č.j.:ST/117/2022/Ha ze dne 8.2.2022 na úřední desku podle § 25 odst. 2 a § 144 odst. 6 zákona č. 500/2004 Sb. – správní řád, v platném znění. *Vyvěšení na dobu nejméně 15 dnů, rozhodnutí též zveřejnit způsobem umožňujícím dálkový přístup, po lhůtě vyvěšení bezodkladně zaslat zpět.!!!*

Přílohy (viz text):

- *Situační výkres širších vztahů v příloze oznámení.*
- *seznam účastníků řízení (podle § 109 písm. e), f)) – vlastníci uvedených pozemků a staveb na nich*

Příloha situace širších vztahů:

SITUAČNÍ VÝKRES ŠIRŠÍCH VZTAHŮ M 1:20 000



LEGENDA:

- NAVRŽENÉ STAVEBNÍ OBJEKTY SO 101, SO 102, SO 103, SO 104
- NAVRŽENÉ STAVEBNÍ OBJEKTY SO 801
- HRANICE KATASTRÁLNÍCH ÚZEMÍ



Výškový systém: Bpv
Souřadnicový systém: S-JTSK

PŘED ZAPOČETÍM PRACÍ JE NUTNÉ VYTYČIT VŠECHNA PODZEMNÍ ZAŘÍZENÍ!
PO JEJICH OBNAZENÍ JE TŘEBA NAVRŽENÉ ŘEŠENÍ OVĚRIT A EVENT. OPRAVIT!

AKCE:	POLNÍ CESTY HC3 + IP9, HC2, VC19 + IP11 A PRŮLEHY PR1, PR2, PR3, PR4 V K.Ú. OLEŠENKA	AGROPROJEKT PSO s.r.o. Slavičkova 840/1b, 638 00 Brno www.agroprojektpsoc.cz	
KAT. ÚZEMÍ:	OLEŠENKA, RONOV NAD SÁZAVOU	VED. PROJEKTANT:	DOC. DR. ING. P. DOLEŽAL
OBEC:	OLEŠENKA, PŘIBYSLAV	AUTOR. INŽENÝR:	ING. I. KULÍSEK
KRAJ:	VYSOČINA	PROJEKTANT:	ING. M. JIROUT, DIS
INVESTOR:	SPŮ, KPŮ KRAJ VYSOČINA, POBOČKA HAVLÍČKŮV BROD	PROJEKTANT:	ING. M. ŠIKULA
STUPEŇ PD:	DSP + DPS	Č. ZAKÁZKY:	101-3185-21
OBSAH:	SO 101 - POLNÍ CESTA HC2	MĚŘÍTKO:	1:20 000
	SO 102 - POLNÍ CESTA HC3 + IP9 V K.Ú. OLEŠENKA	DATUM:	X/2021
	SO 103 - POLNÍ CESTA HC3 + IP9 V K.Ú. RONOV NAD SÁZAVOU	PŘÍLOHA; PARÉ:	C.1
	SO 104 - POLNÍ CESTA VC19 + IP11		
	SO 801 - PRŮLEHY PR1, PR2, PR3, PR4		
	SITUAČNÍ VÝKRES ŠIRŠÍCH VZTAHŮ		A