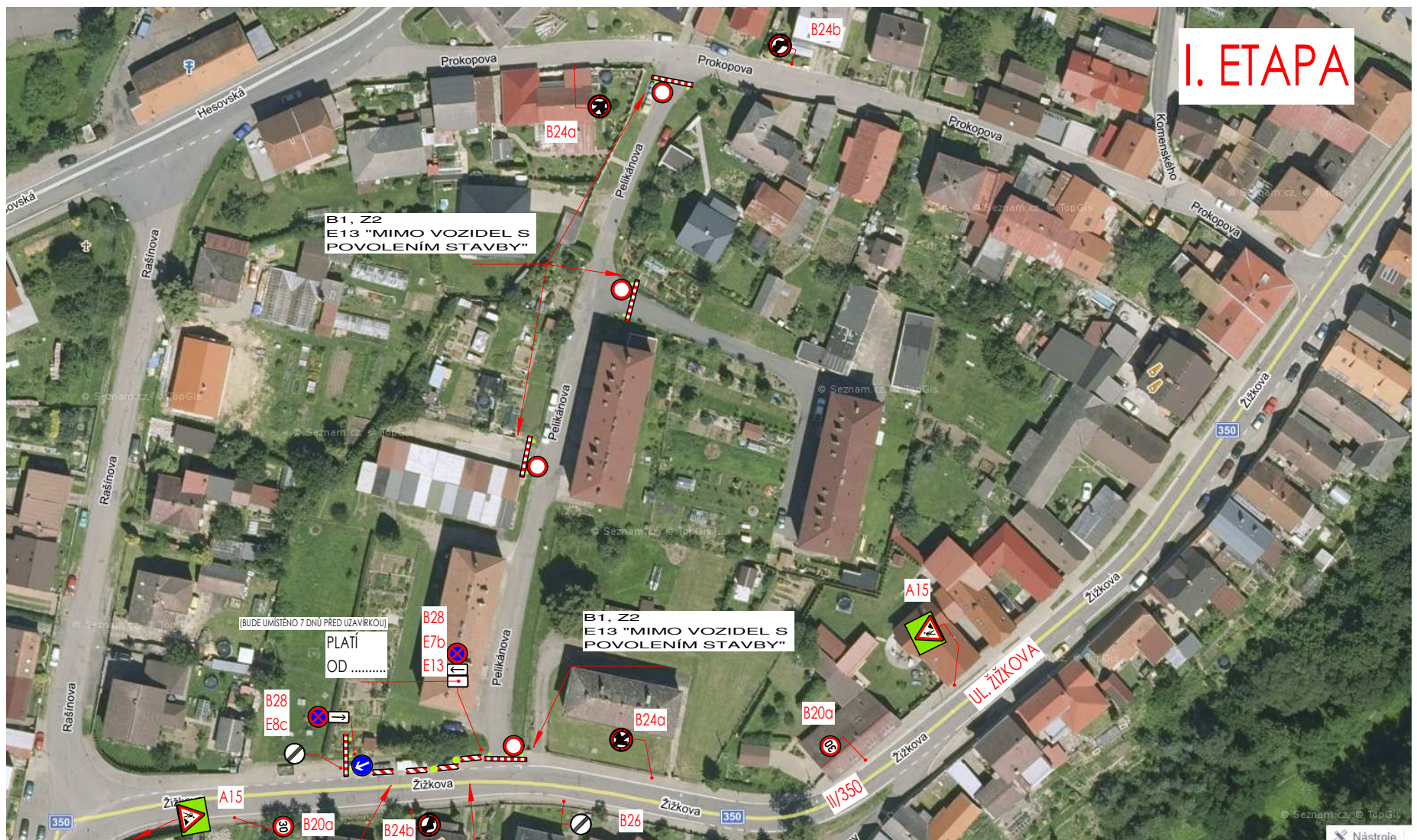
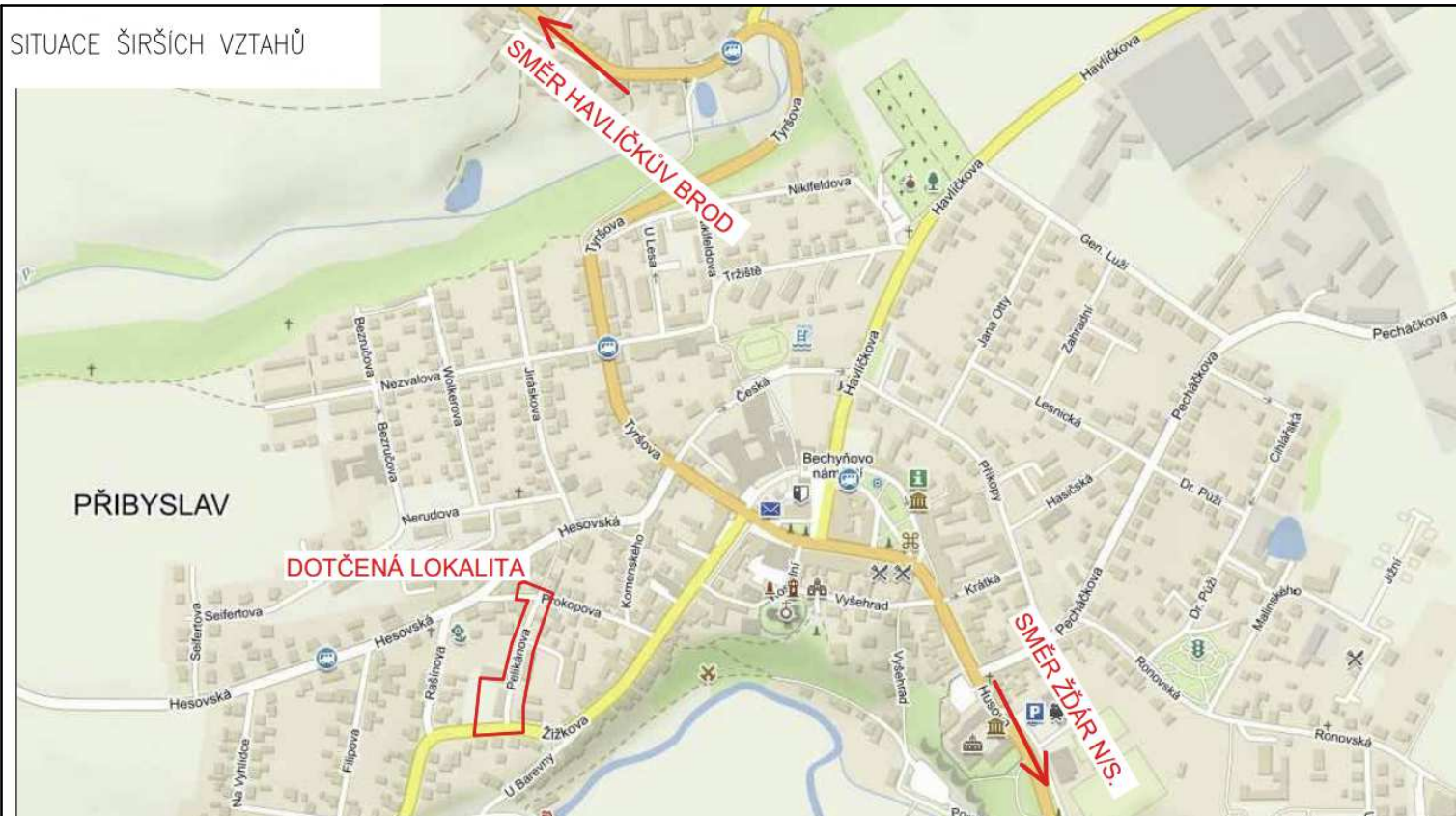


SITUACE ŠIRŠÍCH VZTAHŮ



I. ETAPA

podélná uzávěra oboustrannými směrovacími deskami
odstup max. 5 m

příčná uzávěra jednostrannými směrovacími deskami
odstup podélně 1 - 2 m
příčně 0,6 - 1 m
výstražná světla typu 1 na každé směrovací desce