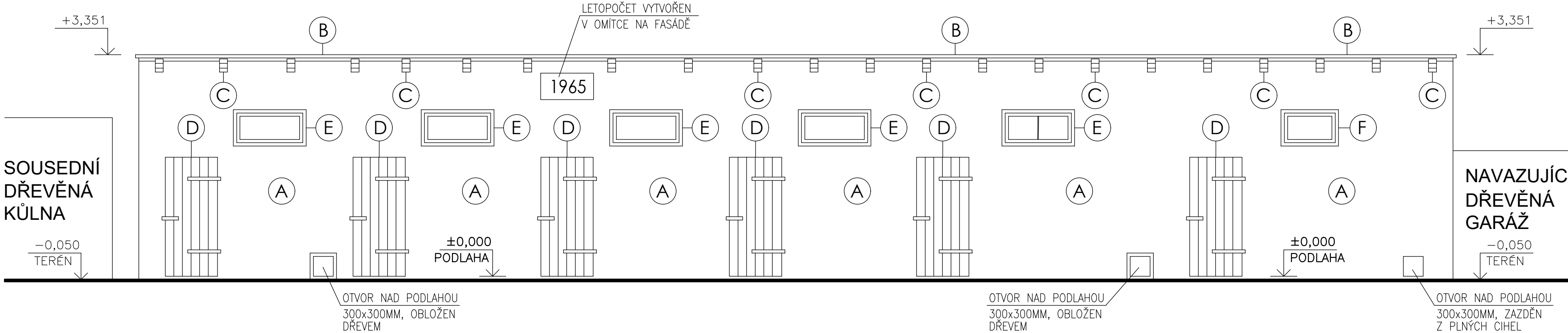
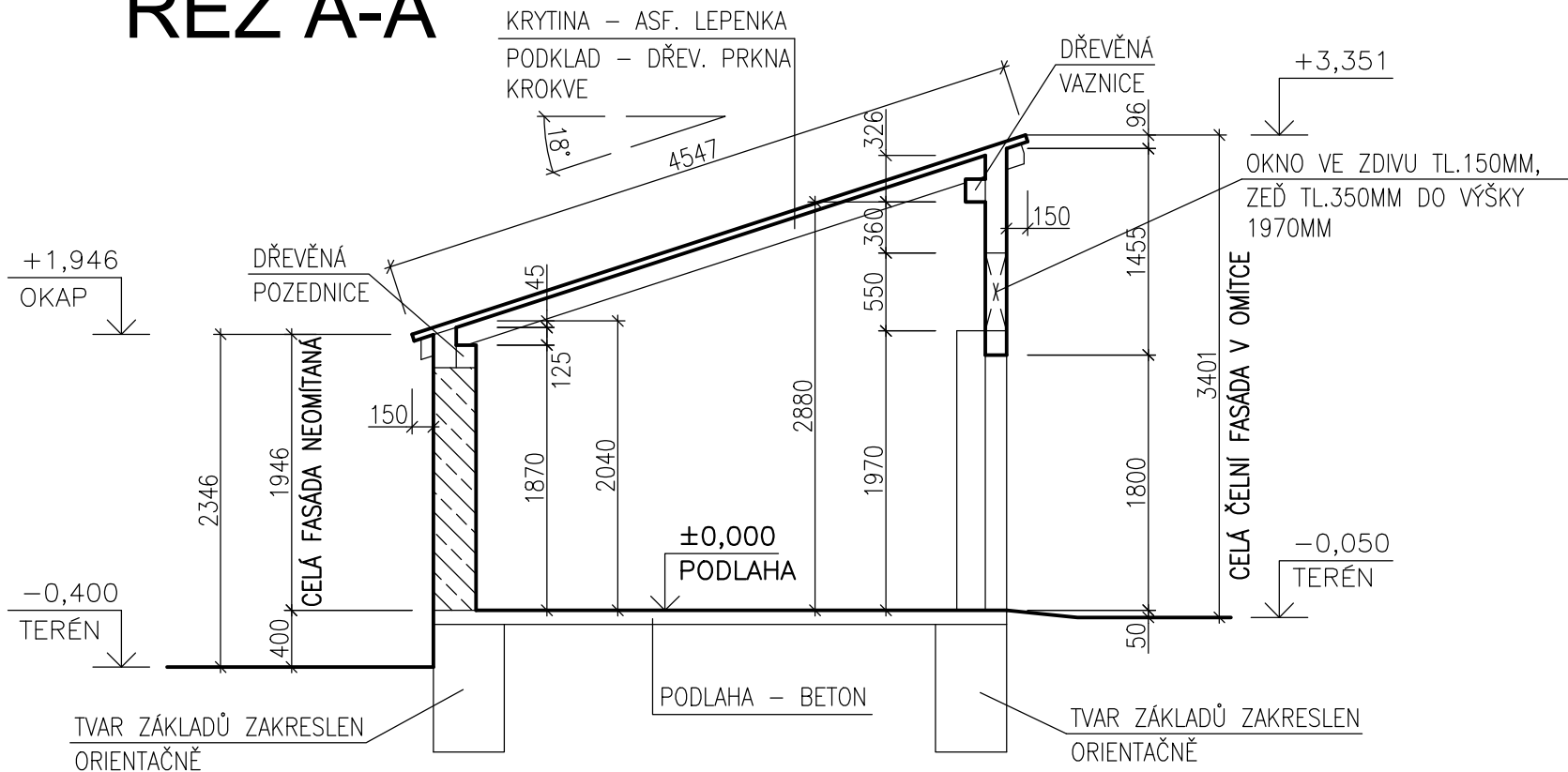


POHLED ČELNÍ (JIHOZÁPADNÍ)





ŘEZ A-A



LEGENDA

- A** FASÁDA – OMÍTKA VÁPENOCEMENTOVÁ, BAREVNÝ ODSŤÍN: SVĚTLE BÉŽOVÝ
- B** KRYTINA – ASFALTOVÉ PÁSY, LOKÁLNĚ VLNITÁ KRYTINA, BAREVNÝ ODSŤÍN: ČERNÝ, ŠEDÝ
- C** KROV – VIDITELNÉ KROKVE NATŘENÉ, BAREVNÝ ODSŤÍN: TMAVĚ HNĚDÝ
- D** DVEŘE – DŘEVĚNÉ SVLAKOVÉ, SVISLÁ PRKNA, OPATŘENÉ NÁTĚREM: TMAVĚ HNĚDÝ
- E** OKNA – DŘEVĚNÉ RÁMY, OPATŘENÉ NÁTĚREM: TMAVĚ HNĚDÝ NEBO BÍLÝ
- F** OKNA – PLASTOVÉ RÁMY, BARVA RÁMŮ: BÍLÁ

LEGENDA HMOT

-  STÁVAJÍCÍ ZDIVO - Z PLNÝCH CÍHEL
-  STÁVAJÍCÍ ZDIVO - ZE ŠKVÁROBETONOVÝCH TVÁRNIC A PLNÝCH CÍHEL

±0,000 = 1.NADZEMNÍ PODLAŽÍ (PODLAHA KŮLEN)

AUTORIZOVANÝ PROJEKTANT STAVEBNÍ ČÁSTI: Lukáš Kružík lukas.kruzik@zivotpamatkam.cz ČKAIT – 1400495		ZPRACOVATEL PROJEKTOVÉ DOKUMENTACE: Život památkám o.p.s. www.zivotpamatkam.cz Šířoká 376, kancelář: Za Hospodou 406 588 32 Brtnice IČ: 020 44 200, DIČ: CZ02044200	
VEDOUcí PROJEKTANT STAVEBNÍ ČÁSTI: Ing. Luboš Štěpán lubos.stepan@zivotpamatkam.cz		DATUM:	03/2024
VYPRACOVAL: Ing. Luboš Štěpán lubos.stepan@zivotpamatkam.cz		STUPEŇ PD:	PASPORT STAVBY
INVESTOR: Město Příbrav, Bechyňovo náměstí 1, 582 22 Příbrav		FORMÁT:	4A4
AKCE (STAVBA): ZJEDNODUŠENÁ DOKUMENTACE (PASPORT STAVBY) ZDĚNÝCH KŮLEN Ronov nad Sázavou 17, 582 22 Příbrav – Ronov nad Sázavou		Č. ZAKÁZKY:	05 – 24 – PS
NÁZEV VÝKRESU: ŘEZ A-A, ČELNÍ POHLED NA KŮLNÝ – PASPORT STAVBY		ČÍSLO VÝKRESU: 102	PARÉ Č.
		MĚŘÍTKO: 1:50	