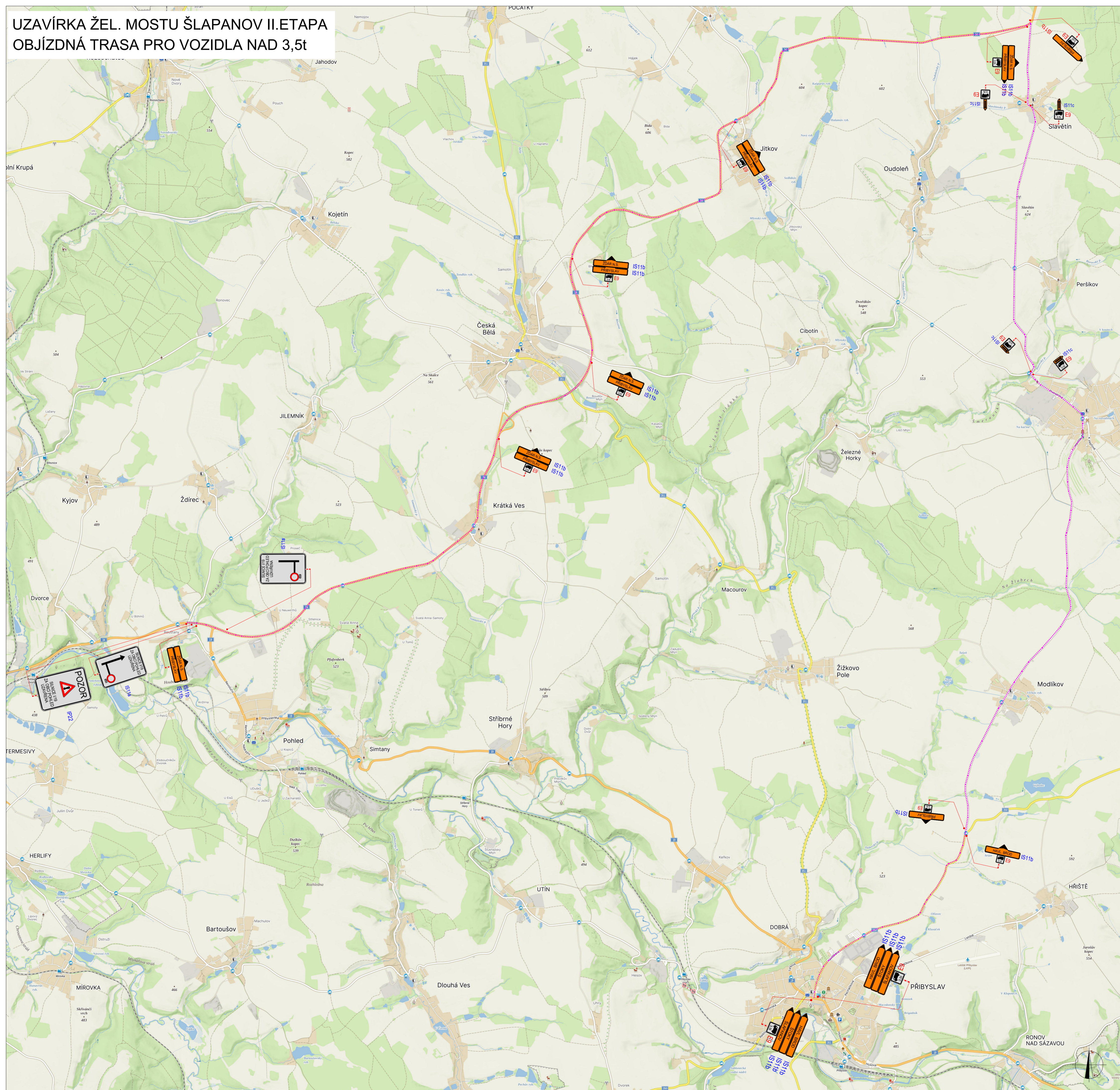


**UZAVÍRKA ŽEL. MOSTU ŠLAPANOV II. ETAPA
OBJÍZDNÁ TRASA PRO VOZIDLA NAD 3,5t**



PLATNOST DOKUMENTACE

V	one	V	one	V	one
---	-----	---	-----	---	-----

LEGENDA

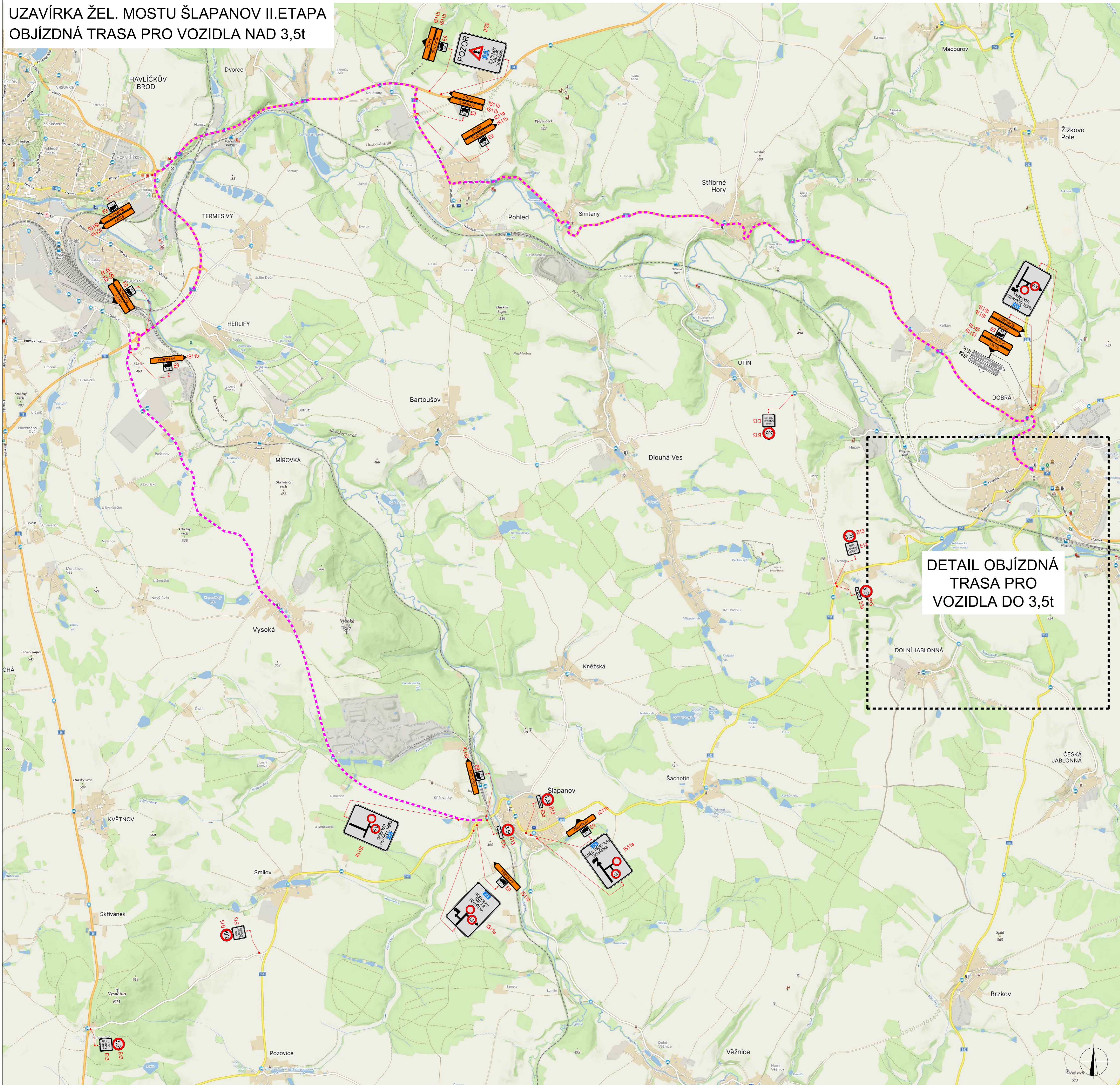
- NAVRŽENÉ PŘECHODNÉ DOPRAVNÍ ZNAČENÍ
- STÁVAJÍCÍ PŘECHODNÉ DOPRAVNÍ ZNAČENÍ K ÚTĚ
- UZAVÍRKA
- OBJÍZDNÁ TRASA NAD 3,5t PO DOBU REKONSTRUKCE ÚTĚ
- TRVALÉ DOPRAVNÍ ZNAČENÍ
- TRVALÉ DOPRAVNÍ ZNAČENÍ DOČASNĚ ZNEPLATNĚNÉ

MÍSTNÍ OPRAVA PROVOZU NA POZEMNÍ KOMUNIKACI BUDE REALIZOVÁNA PODLE ZÁKONA Č. 363 / 2005 Sb., VYHLÁŠKY Č. 294 / 2013 Sb., PŮSOJE PŘÍSLUŠNÝCH ČESKÝCH TECHNICKÝCH NORM A ČIA A TECHNICKÝCH POKYNEK MINISTERSTVA DOPRAVY

ZODPOVĚDNÝ PROJEKTANT:	Richard Peška	ČÍSLO ZÁKAZY:	007/2025
VYPRACOVÁVĚL:	Denis Fröhaufl	DATAUM:	02/2025
KONTROLOVAL:	Richard Peška	FORMÁT:	A3
NÁZEV STAVBY:	Rekonstrukce traťového úseku Přibyslav - Pohled SO 12-20-02	MĚŘÍTKO:	1:1000
OSAH:	okres Havlíčkův Brod, kraj Vysočina	ČÍSLO PŘÍLOHY:	1
Situační dopravně-inženýrských opatření		ČÍSLO PŘÍLOHY:	RDS



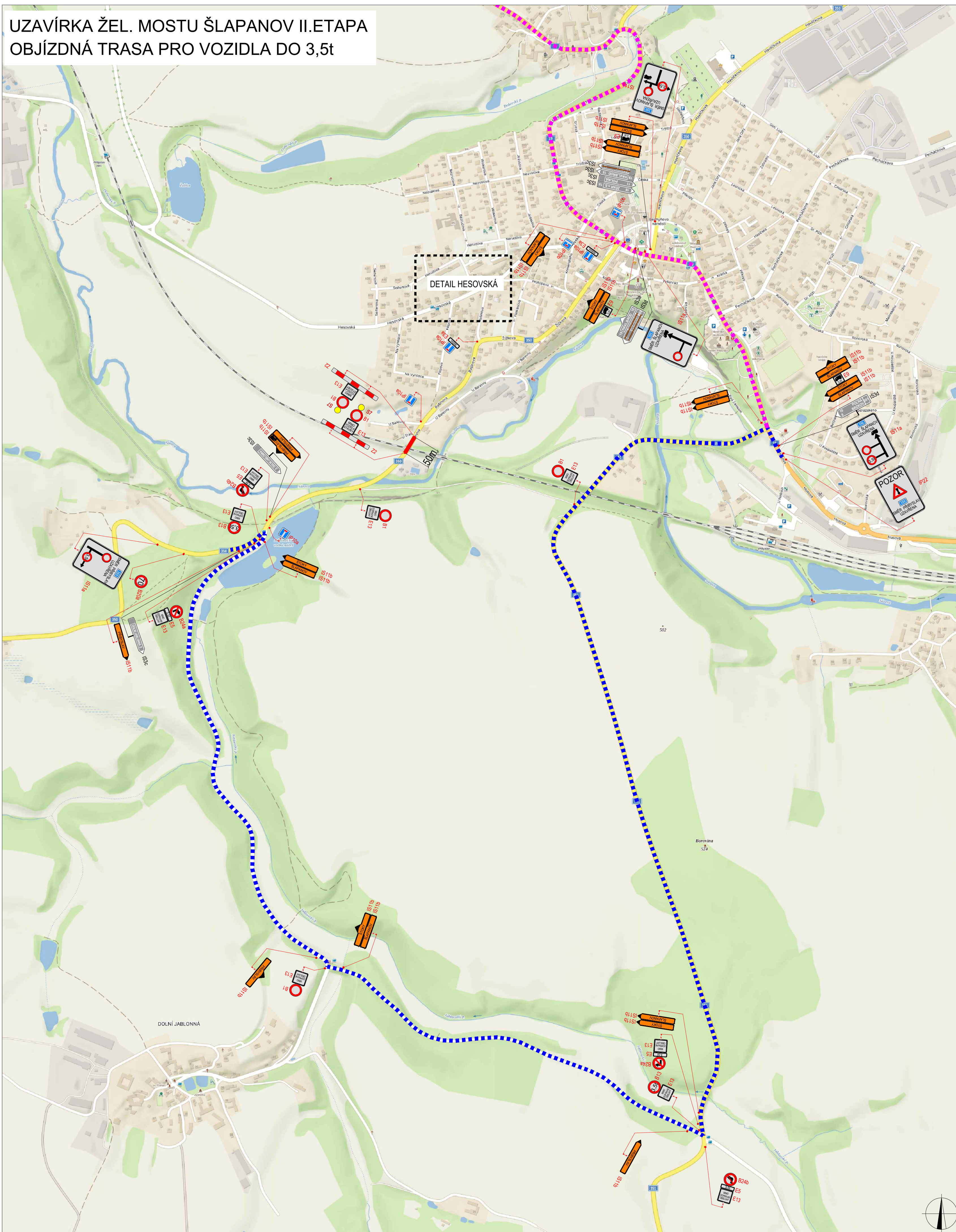
**UZAVÍRKA ŽEL. MOSTU ŠLAPANOV II. ETAPA
OBJÍZDNÁ TRASA PRO VOZIDLA NAD 3,5t**



**DETAIL OBJÍZDNÁ
TRASA PRO
VOZIDLA DO 3,5t**

PLATNOST DOKUMENTACE		
V dne	V dne	V dne
LEGENDA		
NAVIŽNÍ PŘECHODNÉ DOPRAVNÍ ZNAČENÍ	UZAVÍRKA	OBJÍZDNÁ TRASA NAD
TRVALÉ DOPRAVNÍ ZNAČENÍ	B1	B2
B3	B4	B5
B6	B7	B8
B9	B10	B11
B12	B13	B14
B15	B16	B17
B18	B19	B20
B21	B22	B23
B24	B25	B26
B27	B28	B29
B30	B31	B32
B33	B34	B35
B36	B37	B38
B39	B40	B41
B42	B43	B44
B45	B46	B47
B48	B49	B50
B51	B52	B53
B54	B55	B56
B57	B58	B59
B60	B61	B62
B63	B64	B65
B66	B67	B68
B69	B70	B71
B72	B73	B74
B75	B76	B77
B78	B79	B80
B81	B82	B83
B84	B85	B86
B87	B88	B89
B90	B91	B92
B93	B94	B95
B96	B97	B98
B99	B100	B101
B102	B103	B104
B105	B106	B107
B108	B109	B110
B111	B112	B113
B114	B115	B116
B117	B118	B119
B120	B121	B122
B123	B124	B125
B126	B127	B128
B129	B130	B131
B132	B133	B134
B135	B136	B137
B138	B139	B140
B141	B142	B143
B144	B145	B146
B147	B148	B149
B150	B151	B152
B153	B154	B155
B156	B157	B158
B159	B160	B161
B162	B163	B164
B165	B166	B167
B168	B169	B170
B171	B172	B173
B174	B175	B176
B177	B178	B179
B180	B181	B182
B183	B184	B185
B186	B187	B188
B189	B190	B191
B192	B193	B194
B195	B196	B197
B198	B199	B200
B201	B202	B203
B204	B205	B206
B207	B208	B209
B210	B211	B212
B213	B214	B215
B216	B217	B218
B219	B220	B221
B222	B223	B224
B225	B226	B227
B228	B229	B230
B231	B232	B233
B234	B235	B236
B237	B238	B239
B240	B241	B242
B243	B244	B245
B246	B247	B248
B249	B250	B251
B252	B253	B254
B255	B256	B257
B258	B259	B260
B261	B262	B263
B264	B265	B266
B267	B268	B269
B270	B271	B272
B273	B274	B275
B276	B277	B278
B279	B280	B281
B282	B283	B284
B285	B286	B287
B288	B289	B290
B291	B292	B293
B294	B295	B296
B297	B298	B299
B300	B301	B302
B303	B304	B305
B306	B307	B308
B309	B310	B311
B312	B313	B314
B315	B316	B317
B318	B319	B320
B321	B322	B323
B324	B325	B326
B327	B328	B329
B330	B331	B332
B333	B334	B335
B336	B337	B338
B339	B340	B341
B342	B343	B344
B345	B346	B347
B348	B349	B350
B351	B352	B353
B354	B355	B356
B357	B358	B359
B360	B361	B362
B363	B364	B365
B366	B367	B368
B369	B370	B371
B372	B373	B374
B375	B376	B377
B378	B379	B380
B381	B382	B383
B384	B385	B386
B387	B388	B389
B390	B391	B392
B393	B394	B395
B396	B397	B398
B399	B400	B401
B402	B403	B404
B405	B406	B407
B408	B409	B410
B411	B412	B413
B414	B415	B416
B417	B418	B419
B420	B421	B422
B423	B424	B425
B426	B427	B428
B429	B430	B431
B432	B433	B434
B435	B436	B437
B438	B439	B440
B441	B442	B443
B444	B445	B446
B447	B448	B449
B450	B451	B452
B453	B454	B455
B456	B457	B458
B459	B460	B461
B462	B463	B464
B465	B466	B467
B468	B469	B470
B471	B472	B473
B474	B475	B476
B477	B478	B479
B480	B481	B482
B483	B484	B485
B486	B487	B488
B489	B490	B491
B492	B493	B494
B495	B496	B497
B498	B499	B500
B501	B502	B503
B504	B505	B506
B507	B508	B509
B510	B511	B512
B513	B514	B515
B516	B517	B518
B519	B520	B521
B522	B523	B524
B525	B526	B527
B528	B529	B530
B531	B532	B533
B534	B535	B536
B537	B538	B539
B540	B541	B542
B543	B544	B545
B546	B547	B548
B549	B550	B551
B552	B553	B554
B555	B556	B557
B558	B559	B560
B561		

UZAVÍRKA ŽEL. MOSTU ŠLAPANOV II. ETAPA
OBJÍZDNÁ TRASA PRO VOZIDLA DO 3,5t



PLATNOST DOKUMENTACE

V _____ dne _____	V _____ dne _____	V _____ dne _____
-------------------	-------------------	-------------------

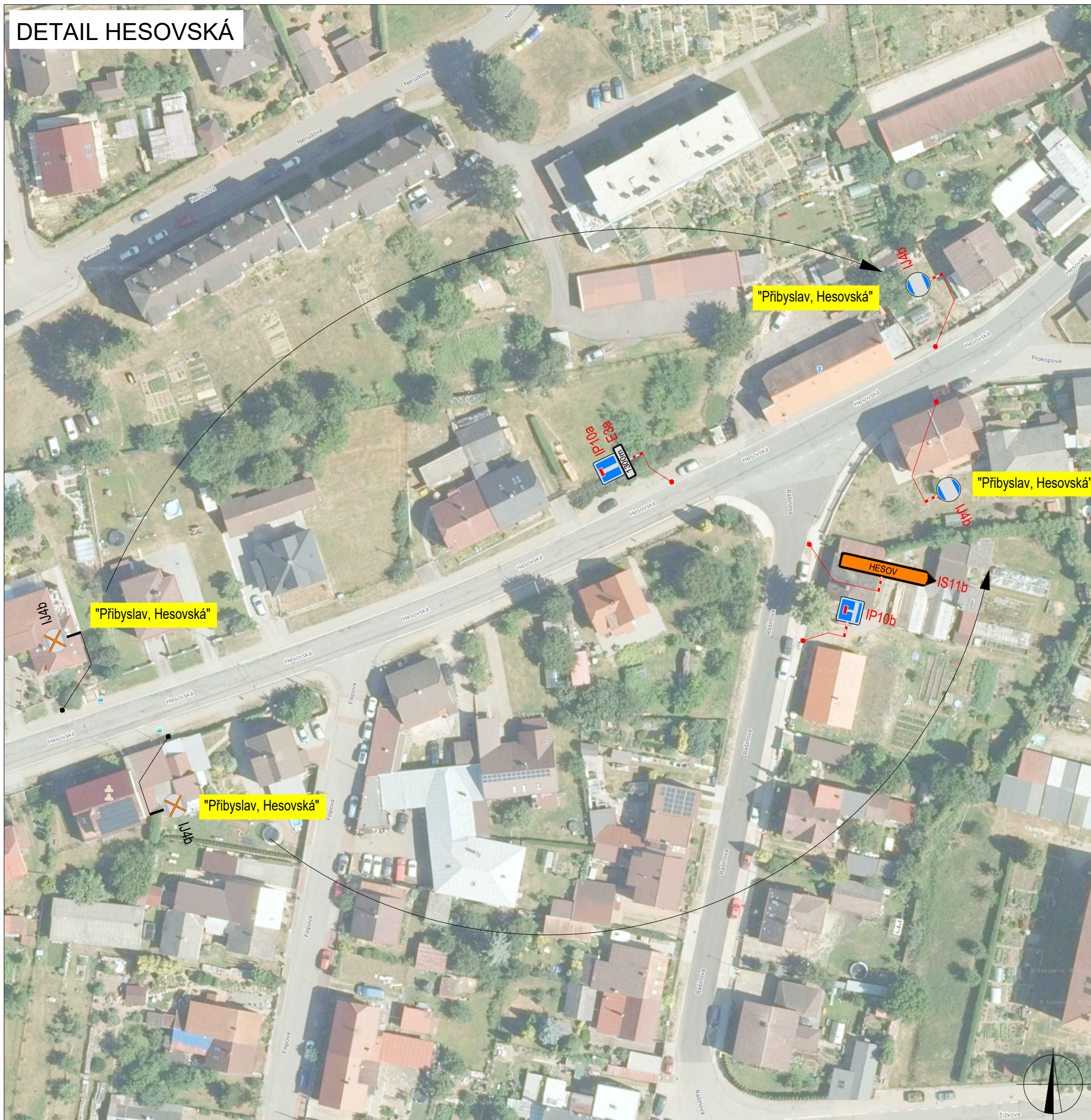
LEGENDA

NAVRŽENÉ PŘECHODNÉ DOPRAVNÍ ZNAČENÍ	UZAVÍRKA
TRVALÉ DOPRAVNÍ ZNAČENÍ	OBJÍZDNÁ TRASA NAD 3,5t
TRVALÉ DOPRAVNÍ ZNAČENÍ DOČASNĚ ZNEPLATNĚNÉ	OBJÍZDNÁ TRASA DO 3,5t

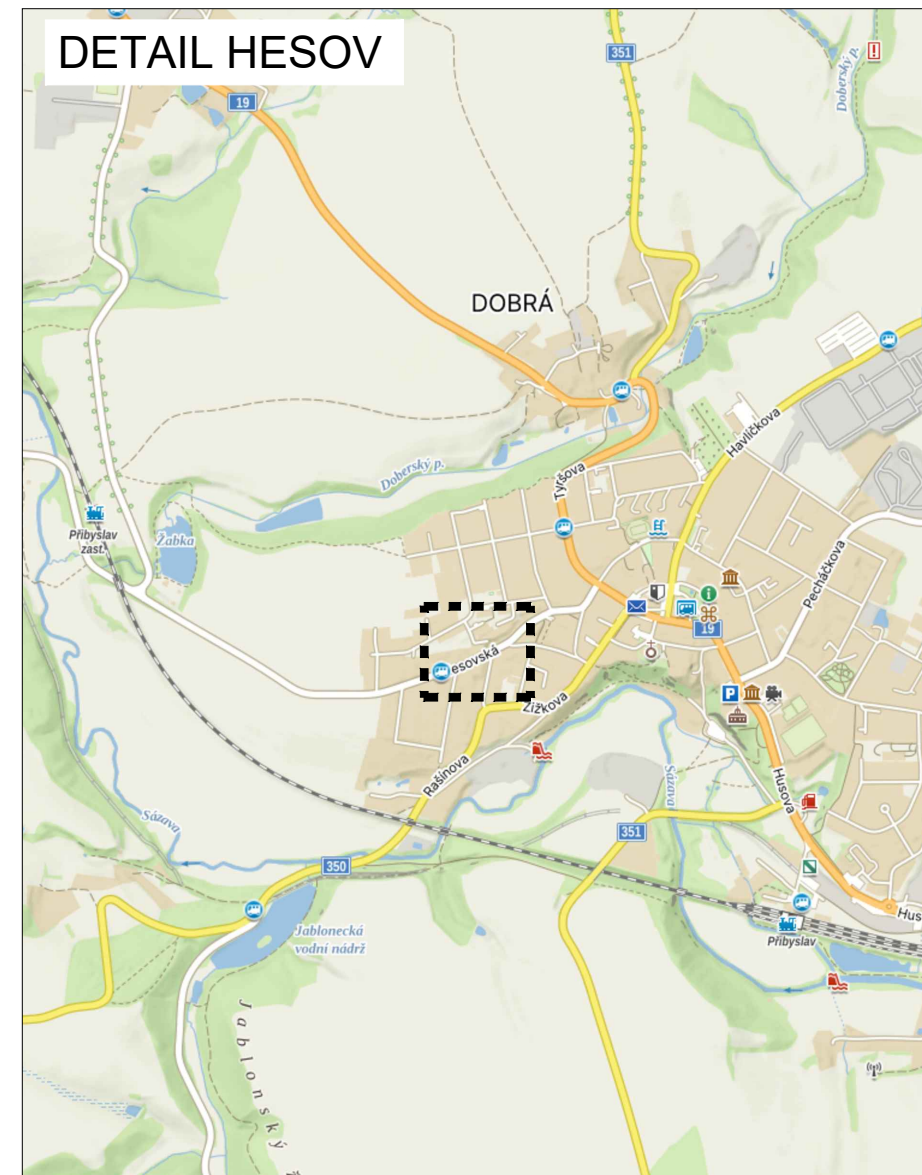
MÍSTNÍ ÚPRAVA PROJEKTU NA POŠTĚNÝ KOMUNIKACÍ BUDE REALIZOVÁNA PODLE ZÁKONA Č. 362/2005 SB. VYHLÁŠKY Č. 234/2005 SB. PODLE PŘÍSLUŠNÝCH ČESKÝCH TECHNICKÝCH NORMŮ ČSN A TECHNICKÝCH PODMÍNEK MINISTERSTVA DOPRAVY

DOPROVĚDĚNÍ PROJEKTANT:	Richard Peška		
VYPRACOVAL:	Lukáš Beránek		
KONTROLOVAL:	Richard Peška		
NÁZEV STAVBY:	Rekonstrukce traťového úseku Přebyslav - Pohled SO 12-20-02 okres Havlíčkův Brod, kraj Vysočina	ČÍSLO ZMĚNKY: 007/2025 DATUM: 02/2025	VÝZNAC, s.r.o. Sídlo: 51131/1, 586 01 Jihlava
OBŠAH:	Situace dopravně-inženýrských opatření	MĚŘÍTKO: - ČEJL: RDS	ČÍSLO PŘÍLOH: 2

DETAIL HESOVSKÁ






DETAIL HESOV



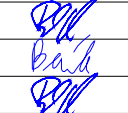

PLATNOST DOKUMENTACE

V dne	V dne	V dne
-------------------	-------------------	-------------------

LEGENDA

-  B1 NAVRŽENÉ PŘECHODNÉ DOPRAVNÍ ZNAČENÍ
-  B1 TRVALÉ DOPRAVNÍ ZNAČENÍ
-  B1 TRVALÉ DOPRAVNÍ ZNAČENÍ DOČASNĚ ZNEPLATNĚNÉ

MÍSTNÍ ÚPRAVA PROVOZU NA POZEMNÍ KOMUNIKACI BUDE REALIZOVÁNA PODLE ZÁKONA Č. 361 / 2000 SB., VYHLÁŠKY Č. 294 / 2015 SB., PODLE PŘÍSLUŠNÝCH ČESKÝCH TECHNICKÝCH Norem ČSN A TECHNICKÝCH PODMÍNEK MINISTERSTVA DOPRAVY

ZODPOVĚDNÝ PROJEKTANT:	Richard Peška		
VYPRACOVAL:	Lukáš Beránek		
KONTROLOVAL:	Richard Peška		
NÁZEV STAVBY:	Rekonstrukce traťového úseku Přibyslav - Pohled SO 12-20-02 okres Havlíčkův Brod, kraj Vysočina	ČÍSLO ZAKÁZKY:	007/2025
		DATUM:	02/2025
		FORMÁT:	
OBSAH:	Situace dopravně-inženýrských opatření	MĚŘITKO:	-
		ÚČEL:	RDS
		ČÍSLO PŘÍLOHY:	3
		SOUPRAVA:	