

PARK K HESOVU - PŘIBYSLAV

Katastrální území: Přibyslav
 Vlastnické právo: Město Přibyslav
 Parcelní číslo: 314/96, 334/19,
 částí pozemků 334/15, 314/75
 Výměra celkem: 1580 m²

VEŠKERÉ HŘIŠTĚ VČETNĚ ZÁKLADNÍCH I FINÁLNÍCH POVRCHŮ BUDE DODÁNO SPECIALIZOVANOU FIRMOU ZABÝVAJÍCÍ SE TVORBOU DĚTSKÝCH HŘIŠTÍ. Tato firma bude dodávat herní prvky (včetně základových betonů pro prvky a pro tři lavičky umístěné uvnitř prostoru hřiště) a další nutné vybavení hřiště.

Zaměření hřiště a terénní přípravy (odbagrování povrchu pro podkladové vrstvy hřiště + obruby z betonových a ocelových obrubníků) provede firma, která bude dodávat chodníky. Je nutná součinnost s realizátorem dětského hřiště.

REALIZAČNÍ FIRMA ZABEZPEČUJÍCÍ SADOVNICKÉ A OSTATNÍ PRÁCE V PARKU BUDE DODÁVAT VEŠKERÉ LAVIČKY (včetně laviček v hřišti) A OSTATNÍ MOBILIÁŘ (betonové prvky, oporu pro rostliny, koše...) + OBRUBY (včetně obrub kolem hřiště - viz. grafická část projektu).

KOVO-ART



lavičky LEONA 6 ks, délka 2080 mm (označení v plánu LEONA) Kód: KA-K1014

seniorské lavičky LEONS 2 ks délka 2080 mm (označení v plánu SEN.) Kód: KA-SL1004

lavička TEENAGER 2 ks délka 1750 mm (označení v plánu TEEN.) Kód: KA-K1012



zahradní set ALBA 2 ks délka prvku 2080 mm Kód: KA-P1018



odpadkový koš PRIMA LIENA 50 l, černý 3 ks Kód: 900458.00

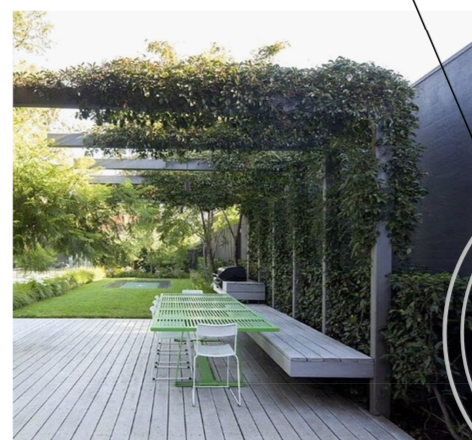
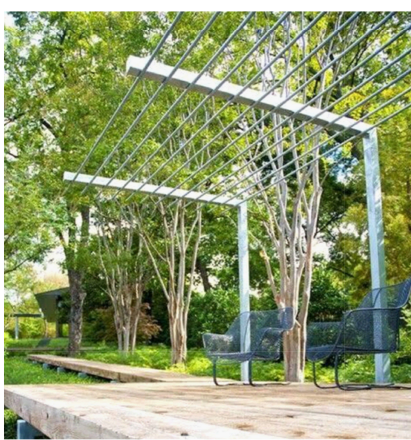
Např. STREETPARK s.r.o. Třebíč



betonový sedák BLEED 7 ks, LBG21 7 ks + LBD21-LED 7 ks

VÝROBA

Ocelová knstrukce na pnoucí rostliny nad lavičkami a cestou (z jedné strany otevřený průchod)



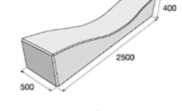
KONSTRUKCE NA PNOUCÍ ROSTLINY - je plánována umístit nad posezení s lavičkami. Jedná se o kovový prvek ukotvený do betonu propojený tyčevinou pro oporu pnoucích rostlin. Kotvení bude v obrubníkové linii odpočívadla tak, aby pnoucí rostliny mohly být snadno zavedeny na oporu. Při budování betonových patek je nutné dbát na dostatek vhodného místa pro pnoucí rostliny.

PRESBETON, s.r.o.

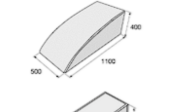
betonové sedáky LEDGE 11 ks

Do parku je plánováno umístit betonové prvky, které je možné využívat variabilními způsoby (sezení, povalování, naskakování či najíždění atd.)

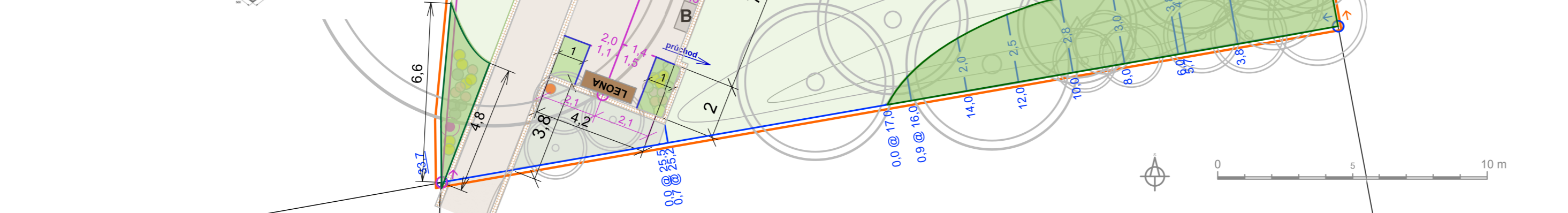
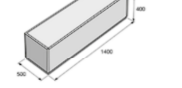
LEDGE WAVE 1: 1 ks A



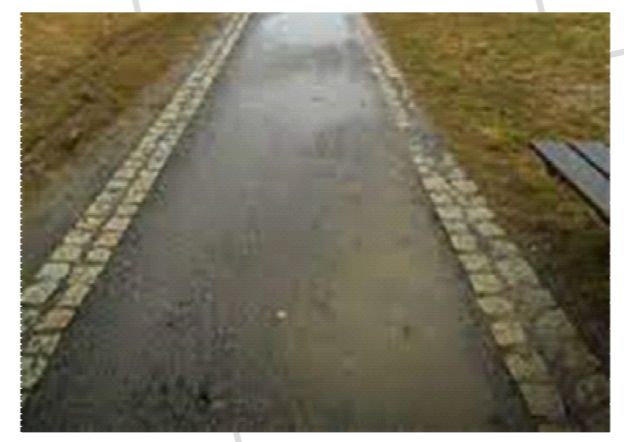
LEDGE WAVE 2: 6 ks B



LEDGE 3: 1 ks C



CHODNÍKY - šířka chodníků z MZK (fr 0-16 mm) je plánována pro hlavní cestu na 180 cm šíře, šíře odpočívadla 4,2 m (bez obruby). Bude použito kamenivo hnědavé (NE šedivé) barvy, o mocnosti cca 22 cm. Obruba je plánována z dlažebních kostek 10 x 10 cm ve dvou řadách po každé straně ploch dle PD, kamenné kostky budou ukotveny v betonovém loži.



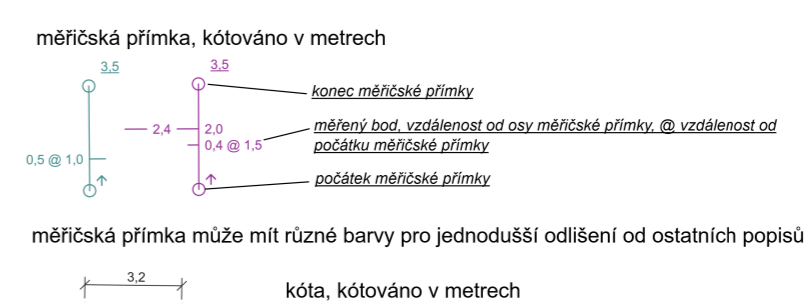
RABATA - budou doplněna speciálním substrátem.. rabata budou ohraničena z části obrubou z kamenných kostek uložených v betonovém loži a z části ocelovým obrubníkem (ocelový obrubník nezmenšuje oproti betonu plochu, která může navazovat na kapilární systém rostlého terénu)

PÍTKO JUNCUS K - kulaté pítko (VenDesign s.r.o., Heršpická 5, Brno) ocel, žárový zinek + RAL stejná jako na ostatním mobiliáři, komaxitová barva, nerezové rozvody, spodní šachta, ocel, žárový zinek



POSEZENÍ UMÍSTĚNÉ V TRÁVNÍKOVÉ PLOŠE - plochu pro posezení je doporučeno stejným povrchem, jaký odpočívadlo a chodník pro jednodušší údržbu (mobiliář - set Alba)

- zájmové území
- navržený listnatý strom /keř - číslo rostliny v Seznamu rostlin
- navržený jehličnatý strom /keř - číslo rostliny v Seznamu rostlin
- trávník
- záhon
- trvalkový záhon - číslo rostliny v Seznamu rostlin/počet ks
- solitérní trvalky - číslo rostliny v seznamu rostlin
- stávající listnatý strom /keř
- stávající jehličnatý strom /keř
- cesta z MZK fr. 0/22, o hloubce profilu cca 25 cm, ohraničená kamennými kostkami ve 2 řadách (v betonovém loži)
- obruba z kamenných kostek 10x10 cm v betonovém loži
- obruba z ocelového obrubníku
- odpadkový koš (celkem 4 ks v lokalitě)
- sloup elektrického vedení, osvětlení (celkem 6 ks v lokalitě)
- lavička
- betonové funkční prvky
- konstrukce na pnoucí dřeviny/loubí
- plocha dětského hřiště s měkkou obrubou



Projektovatel	Ing. Markéta Majorová, DiS.			ZAHRADNÍ A KRAJINNÁ TVORBA	
IČO: 76125629	Ke Křížům 1298, Ledec n/S				
Kraj	Vysočina	Místo	PŘIBYSLAV	Datum	3. 2026
Investor	Město Přibyslav				
Stavba	PARK K HESOVU				
Lokalita	PŘIBYSLAV				
KÓTY - TVARY ZÁHONŮ				Měřítko	Číslo přílohy
				1 : 150	8